

Ausfahrt für den Rettungsdienst und die TLF's



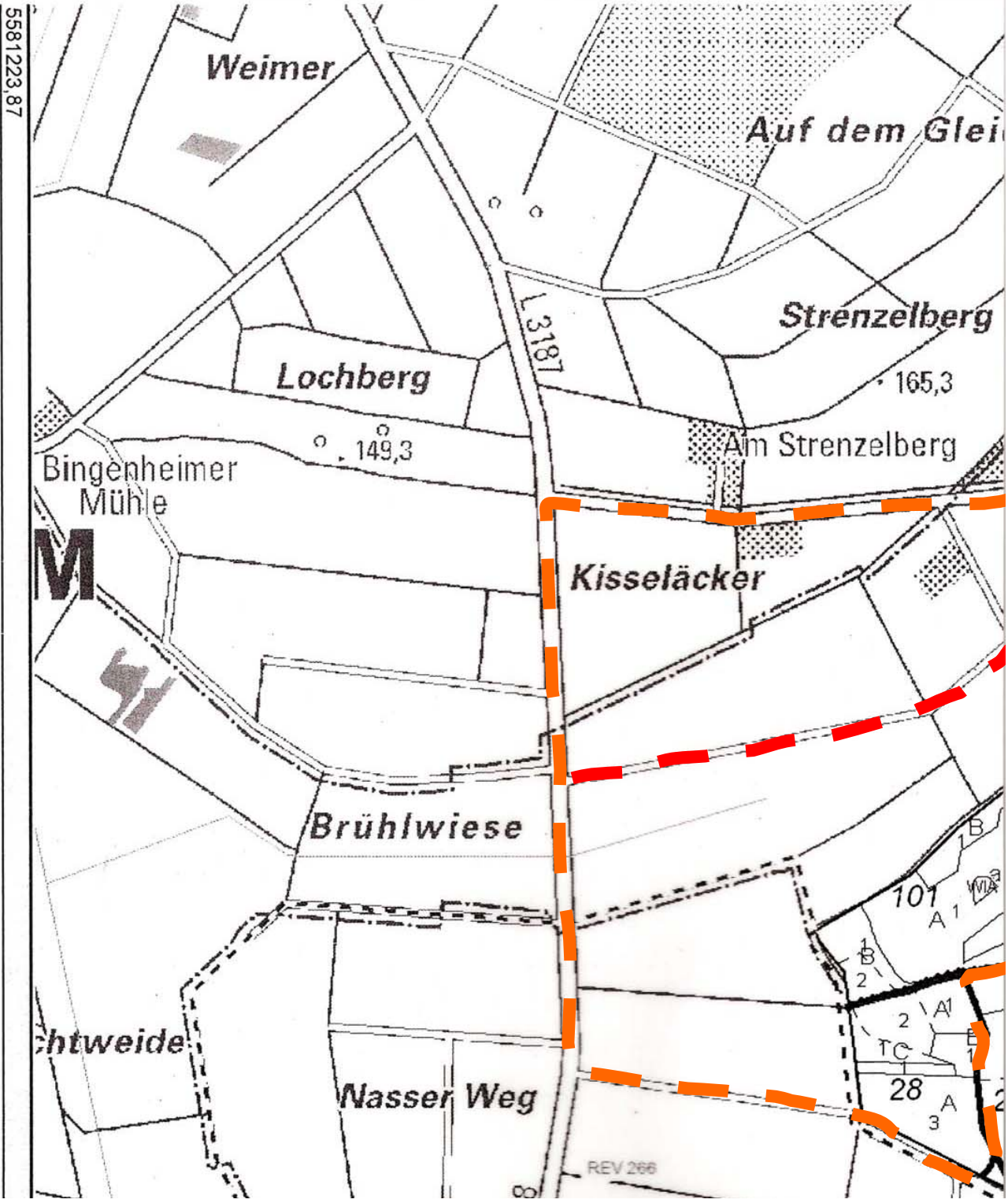
Ersatzstrecke falls Bauarbeiten an der L3187 begonnen haben



Wasserentnahmestelle



Hubschrauberlandeplatz



ESSEN-FORST
pflichtung für Generationen

5581223,87

Landesbetrieb HESSEN-FORST. Diese Karte ist gesetzlich geschützt. Vervielfältigung nur mit Erlaubnis des Herstellers. Vervielfältigung gelten z.B.: Nachdruck, Fotokopie, Mikroverfilmung, Digitalisieren, Scannen sowie Speicherung auf Datenträgern. Kartengrundlage je nach Darstellung: Automatisierte Liegenschaftskarte (ALK), Topographische Karte 1:25.000 (TK 50), Hessen 1:200.000 (H 200). Mit Genehmigung des Hessischen Landesamtes für Bodennutzung. Geoinformation, Vervielfältigungsnummer 2006-3-17.

- L 3187 Zufahrt Blofeld**
- Waldzufahrt zum Rundweg (Gegenverkehr)**
- Rundweg (Einbahnstraße)**
- Faltbehälter** **Rettungsplätze** **Wasserabwurf PHS**
- 1; 2; 3** **Abschnittskennzeichnung**